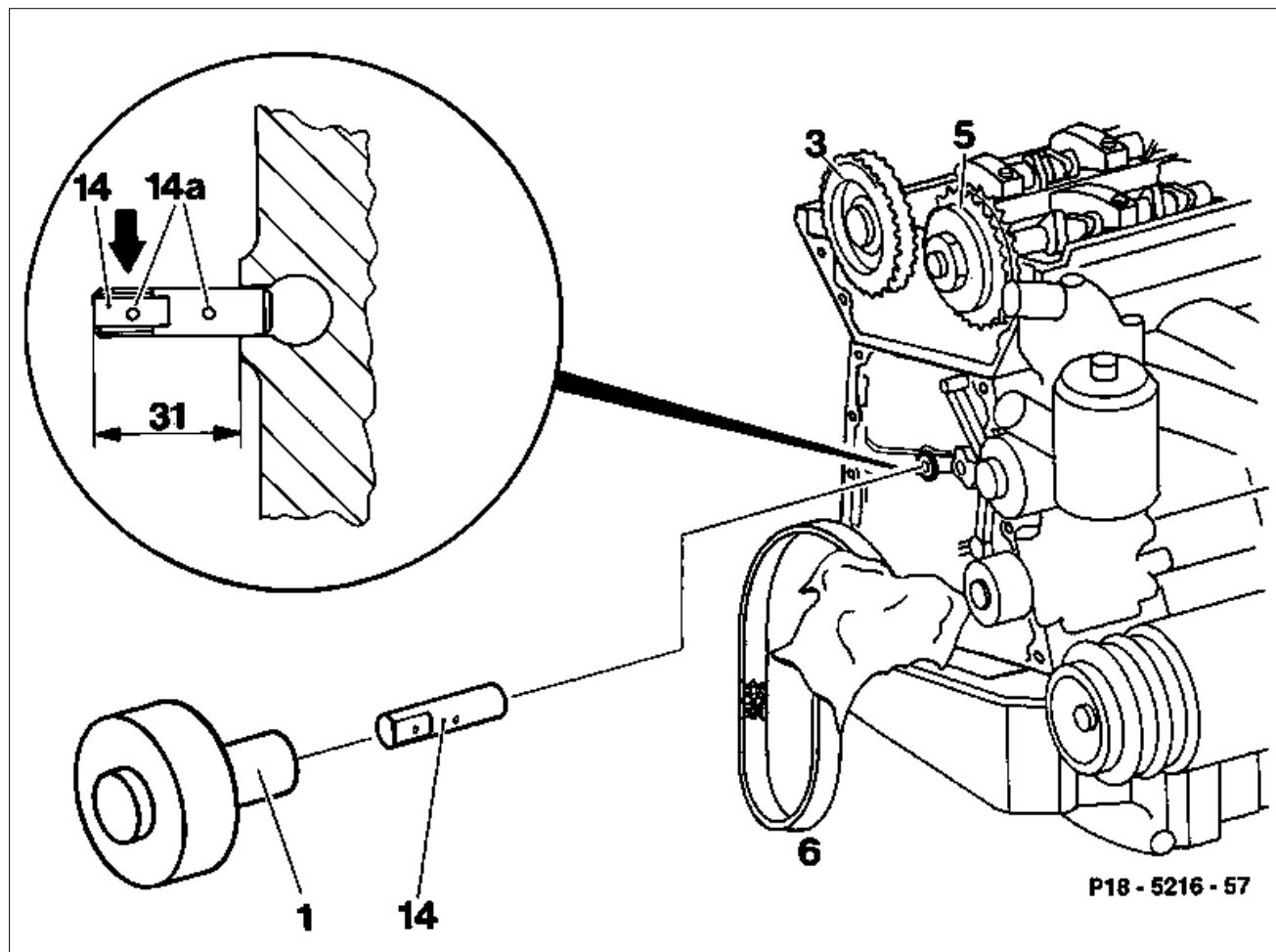


Vorausgegangene Arbeit:

Steuergehäusedeckel ausgebaut (01-2100).

Führungs/Gleitschiene ausgebaut (05-3350).



Steuerkette (6) von Nockenwellenrädern (3 und 5)  
Kurbelwellenrad und Ölwanne mit einem sauberen  
Putzlappen

abheben, auflegen, Farbmarkierung beachten.

Gewinde (Pfeil) M8 auf Öldüse (14) ca. 8 mm tief

abdecken.

Öldüse (14) mit Schlagauszieder (1)

schneiden.

116 589 20 33 00

ausziehen.

Neue Öldüse (14) mit Kunststoffhammer

einschlagen, Überstehmaß = 31 mm

Die beiden Bohrungen (14a) (Ölstrahlrichtung) in der

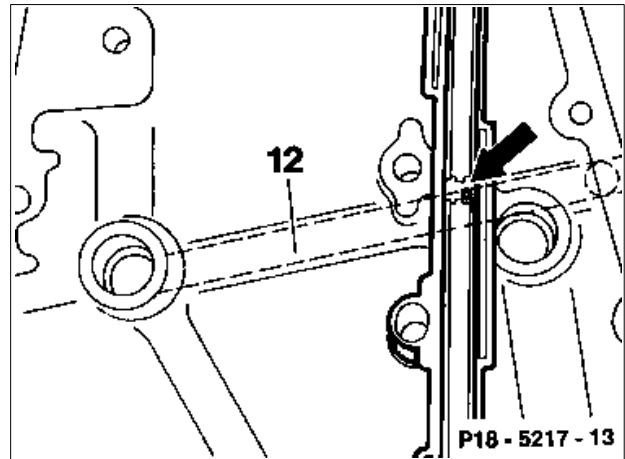
Öldüse (14) müssen senkrecht zur Steuerkette (6)

stehen, (Abflachung an Öldüse (14) vorne  
parallel zur Steuerkette).

#### Hinweis Motor 104.98

Die Steuerkette wird über einen Anschluß im Ölquerkanal (12) und einer Bohrung (Pfeil) in der Führungsschiene mit Öl angespritzt.

Unterschiedliche Führungsschienen beachten  
(05-3350)



Seriensatz: Juli 1990 Ölbohrung im Ölquerkanal

| Typ                           | Motor   | Motor-End-Nr.<br>mech. Getriebe | Motor-End-Nr.<br>autom. Getriebe |
|-------------------------------|---------|---------------------------------|----------------------------------|
| 124.031<br>124.051<br>124.091 | 104.980 | 002876                          | 012945                           |
| 129.061                       | 104.981 | 000562                          | 005460                           |